

doMap

Die Auftragsmappe

Ziele

Ziel des e-government in Dortmund ist es, alle Dienstleistungen und Produkte der Stadtverwaltung Dortmund über das Internet elektronisch verfügbar zu machen

Verlagerung der Erfassungsschnittstelle nach Aussen (1)

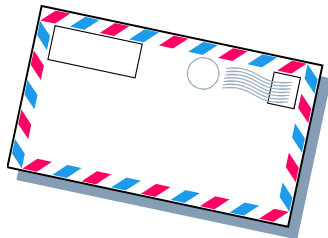
Heute:



Zeitfaktor Gespräch



Zeitfaktor Lesen
und Erfassen



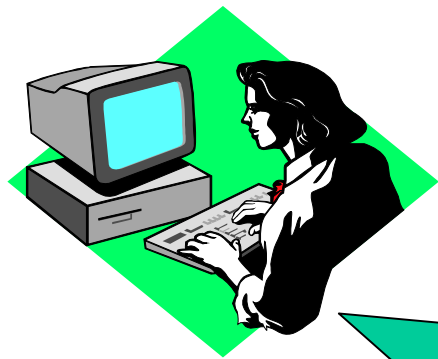
Durchgehend
manuelle
Bearbeitung



Rückmeldung
Arbeitsergebnis
in Form
schriftlicher
Mitteilungen,
Versand per Post

Verlagerung der Erfassungsschnittstelle nach Aussen (2)

Zukünftig:



Nutzer/in stellt in der Auftragsmappe seine Anfragen und Aufträge ein

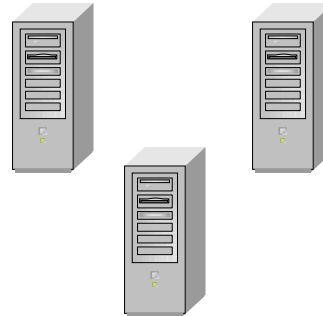
Direktauskunft



Durchgehende Bearbeitung bzw. Direktzugriff auf Fachsysteme



Rückmeldung Arbeitsergebnis in der Auftragsmappe. Schriftliche Mitteilungen, per Post, nur da wo gesetzlich erforderlich



doMap – Die Auftragsmappe

- Ist das Bindeglied des/der Bürgers/Bürgerin aus dem Internet zur Stadtverwaltung
- Hält persönliche Daten zur automatischen Übernahme in Formularaufträge und On-Line-Abfragen bereit
- Speichert die Arbeitsaufträge an die Verwaltung
- Nimmt die Arbeitsergebnisse der Verwaltung auf
- Verschafft einen interaktiven Zugang zu den Datenverarbeitungssystemen der Verwaltung
- Ermöglicht einen jederzeitigen Überblick über den Erledigungsstand der Arbeitsaufträge

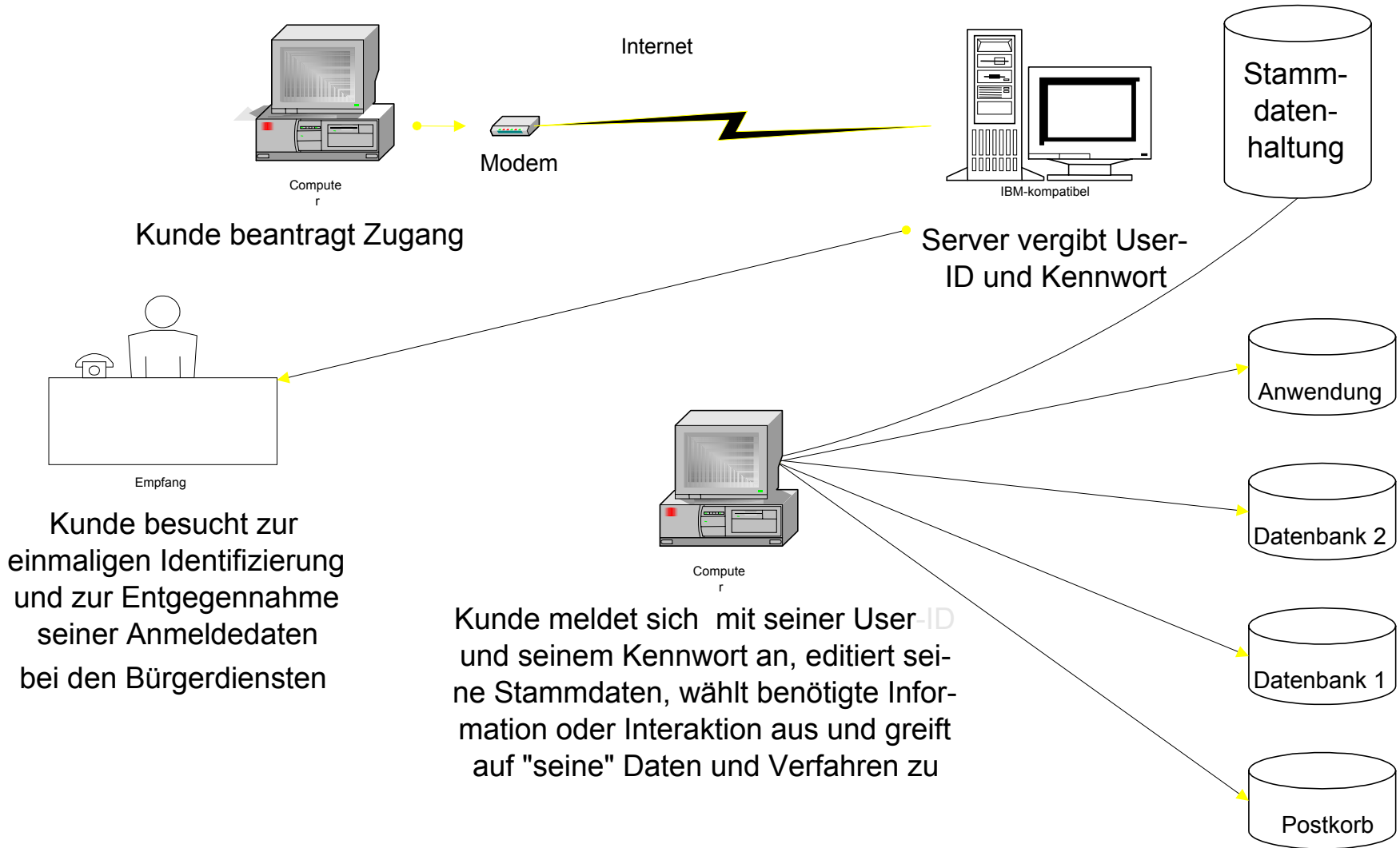
doMap - Der elektronische Agent

- kennt die Verwaltung
(Prozesse, Fristen, e-mail Adressen)
- verwaltet die Büroarbeit innerhalb der Arbeitsmappe
(elektronische Akte)
- kombiniert wahlfrei Vorgänge innerhalb und
außerhalb der Verwaltung
- schreibt für die doMap Besitzer
- erinnert selbständig

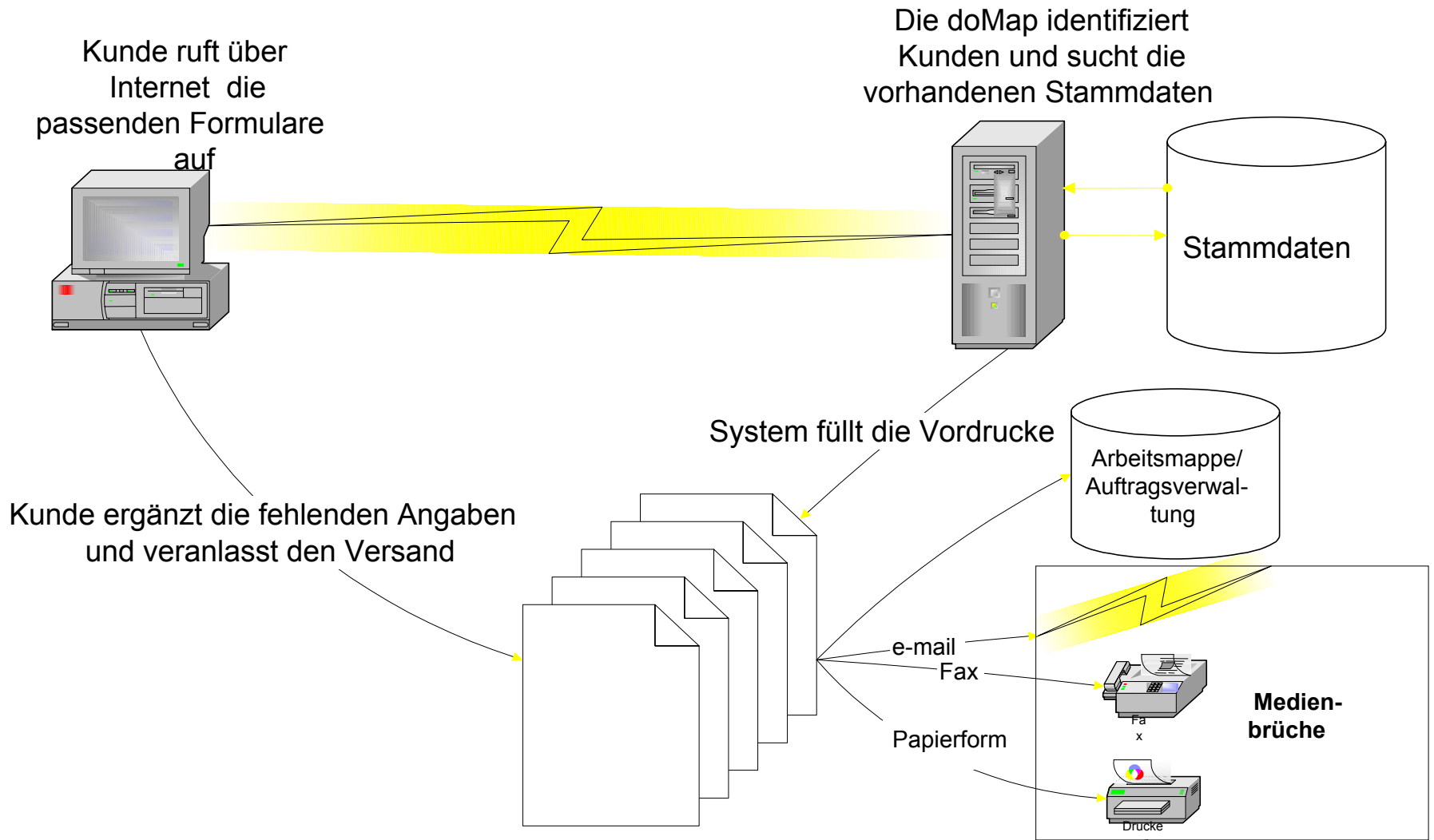
doMap - Alleinstellungsmerkmale

- Universelles Portal für E-Government
- Vollständige Vernetzung des Portals mit den verwaltungs-internen Arbeitsabläufen (Formular-Workflow)
- Jederzeitige Kontrolle über den Bearbeitungsstand der Aufträge (Elektronische Auftragsmappe)
- Verwendung von Standard-Tools, offenen Programmiersprachen und Standard-Verschlüsselungstechniken
- Schnelligkeit vor Komplexität
- Modulkastensystemprinzip für die Realisierung
- Einsatz hochwertiger und zukunftssicherer IT-Basis-Komponenten

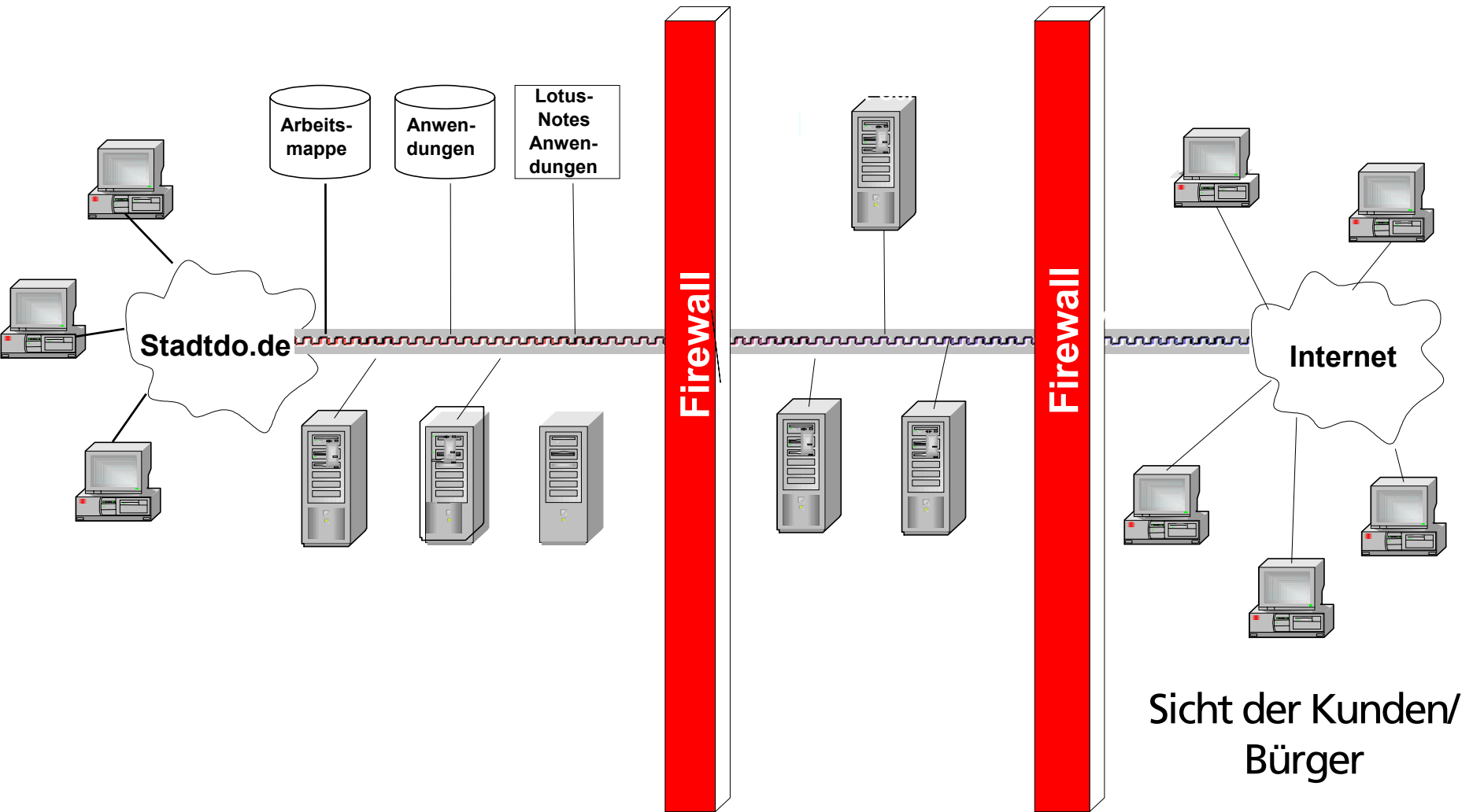
doMap – Zugang zur Auftragsmappe



Workflow Formulare



doMap – Datensicherheit und IT-Umfeld



Weitere Vorgehensweise

- Ermittlungen aller Fachbereichsleistungen, die im Rahmen von Bürgerkontakten erbracht werden
- Priorisierung nach Nutzungsgrad und kurzfristiger Umsetzbarkeit
- Einstieg in Prozessgestaltungen in den Fachbereichen
- Einbindung in z.Zt. lfd. Optimierungsprojekte (z.B. Dienstleistungszentrum Wirtschaft ,Bürgerdienste, Call-Center)
- Ausschließliche Berücksichtigung internet-fähiger Verfahren im Rahmen der Host Ablösung

Nutzen für die Verwaltung

- Zeitersparnis durch geringeren Gesprächsaufwand
- Schnittstellenreduzierung
- Prozessüberlegungen führen zu einer gleichzeitig stattfindenden Prozessoptimierung
- Ergebnis:
Ressourcen im Rahmen der Sachbearbeitung können reduziert oder verlagert werden, somit ist ein mittelfristiger return-on-invest möglich