

# Bürgerengagement und Ehrenamt



Abschlusskonferenz 7. Internationaler Speyerer Qualitätswettbewerb

Partnerschaftliche Wahrnehmung öffentlicher Aufgaben



GEMEINSAM  
BEWEGEN WIR  
FELDKIRCH



# Das Unternehmen STADT **FELDKIRCH**

## Kennzahlen

**31.375 Einwohner**  
**3.434 ha Fläche**  
**7 Stadtteile**  
**640 MitarbeiterInnen**  
**€ 68 Mio. Budget**

## Geschäftsfelder

**Hoheitsverwaltung**  
**Bürgerservice, Sicherheit**  
**Kinder, Jugend, Bildung,**  
**Kultur, Senioren**  
**Bau, Forst, Umwelt, Energie**  
**Freizeit und Tourismus**



# Sozialkapital in FELDKIRCH

- über 300 Vereine in Feldkirch
- viele engagierte Gruppen

STADT **FELDKIRCH**



## Fragestellung zum Bestand

Was kann FELDKIRCH tun, dass das Engagement der Bürger auch in Zukunft so hoch ist?

Rahmenbedingungen bereitstellen, damit sich Menschen in FELDKIRCH engagieren können.





## Vision für FELDKIRCH

- FELDKIRCH ist auch zukünftig eine Stadt mit überdurchschnittlich hohem sozialen Engagement.
- Für alle Bürger, die sich engagieren möchten, gibt es ein passendes Angebot.
- Die Unterstützung des bürgerlichen Engagements durch unsere Unternehmen und Arbeitgeber ist in FELDKIRCH ausgeprägter als anderswo.



# Entwicklung von Ideen

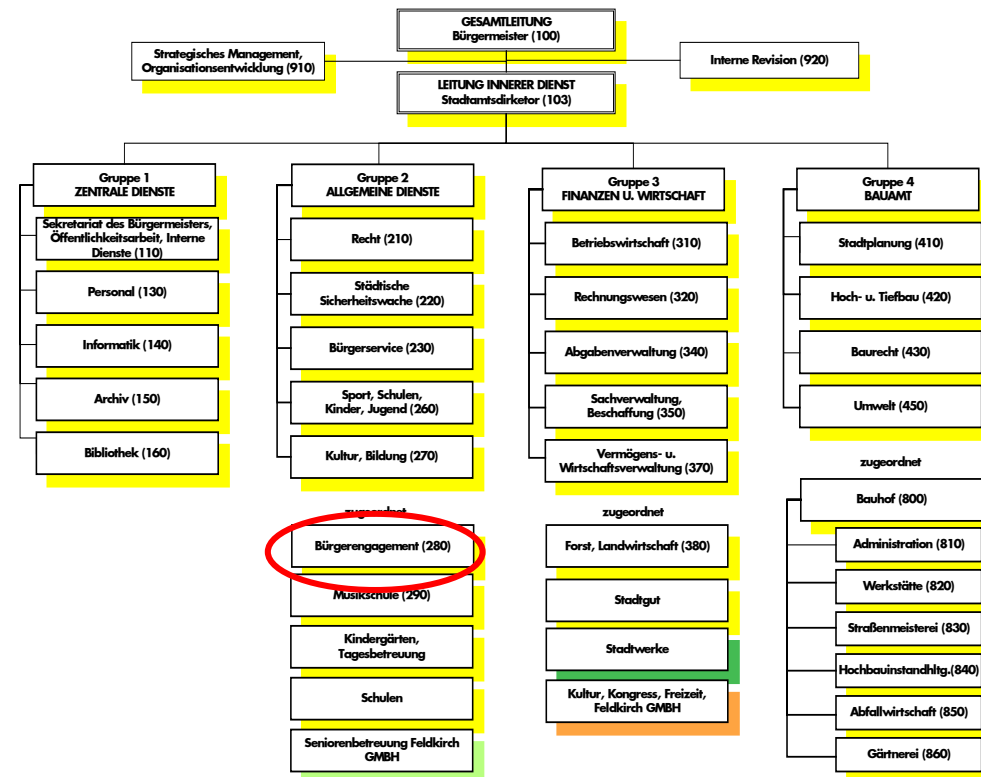
- Konferenz der MitarbeiterInnen und MandatarInnen
- Ergebnis: 24 Impulse





## Anstoßen – nicht abnehmen

- Koordinationsstelle Bürgerengagement
- Bestmögliche Rahmenbedingungen schaffen
- Projektbezogenes Engagement ermöglichen
- Neue Angebote schaffen
- Netzwerke knüpfen



## Umsetzung

- Jahr des Ehrenamtes 2004
- Vereinsmesse
- Seniorenbörse
- Vernetzung in den Stadtteilen
- Internetplattform
- Öffentlichkeitsarbeit
- Aktivpass



**Vielen Dank für die Aufmerksamkeit!**



Besuchen Sie uns auf [www.feldkirch.at/ehrenamt](http://www.feldkirch.at/ehrenamt)