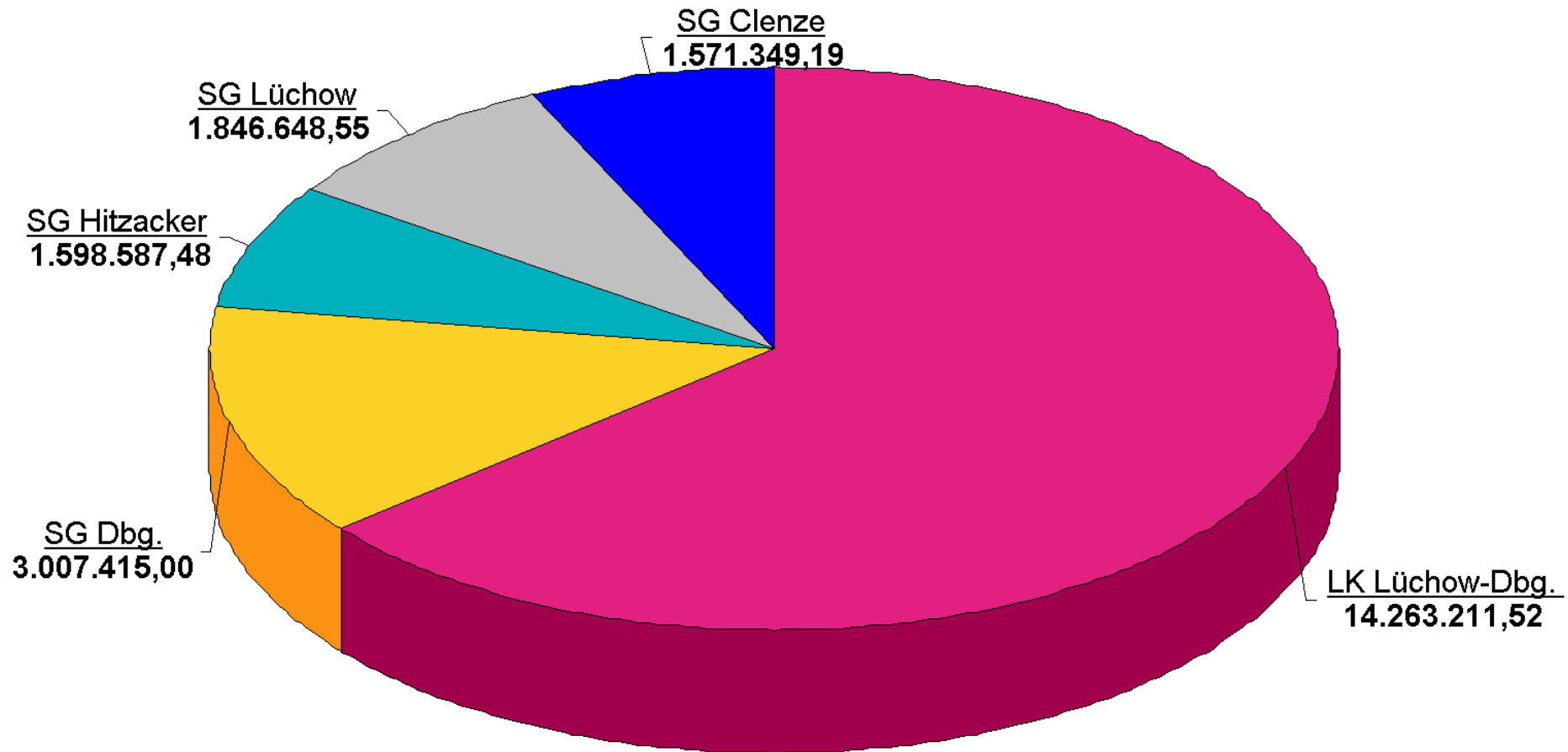


# Strukturelle Defizite der SG und des Landkreises im Jahre 2003:

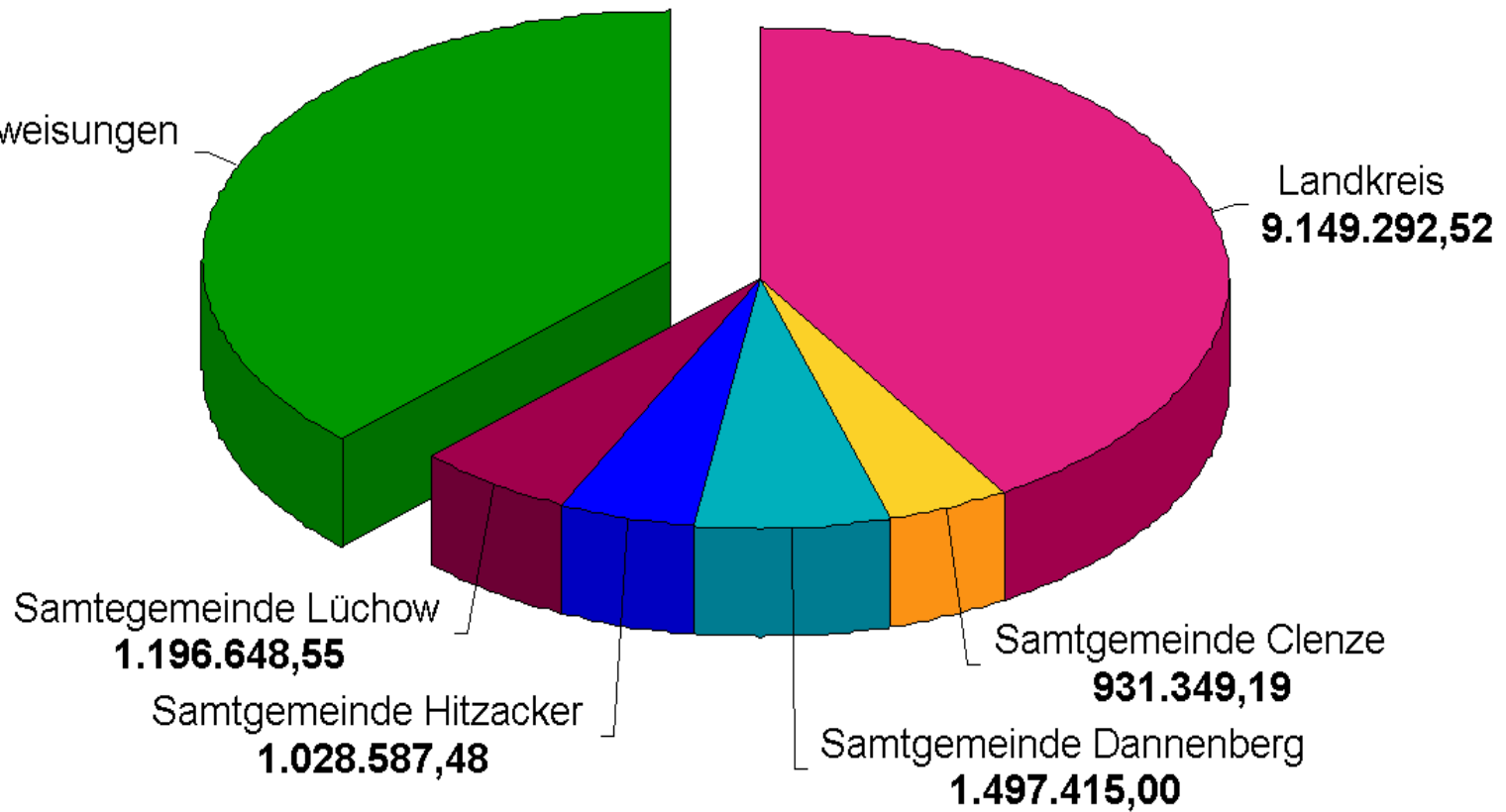


gewährte Bedarfszuweisungen sind in den Angaben nicht berücksichtigt!



**Gesamtdefizit = 22.287.211,74 EUR**

2003 gewährte Bedarfszuweisungen  
**8.332.919,00**



# Landkreis Lüchow-Dannenberg

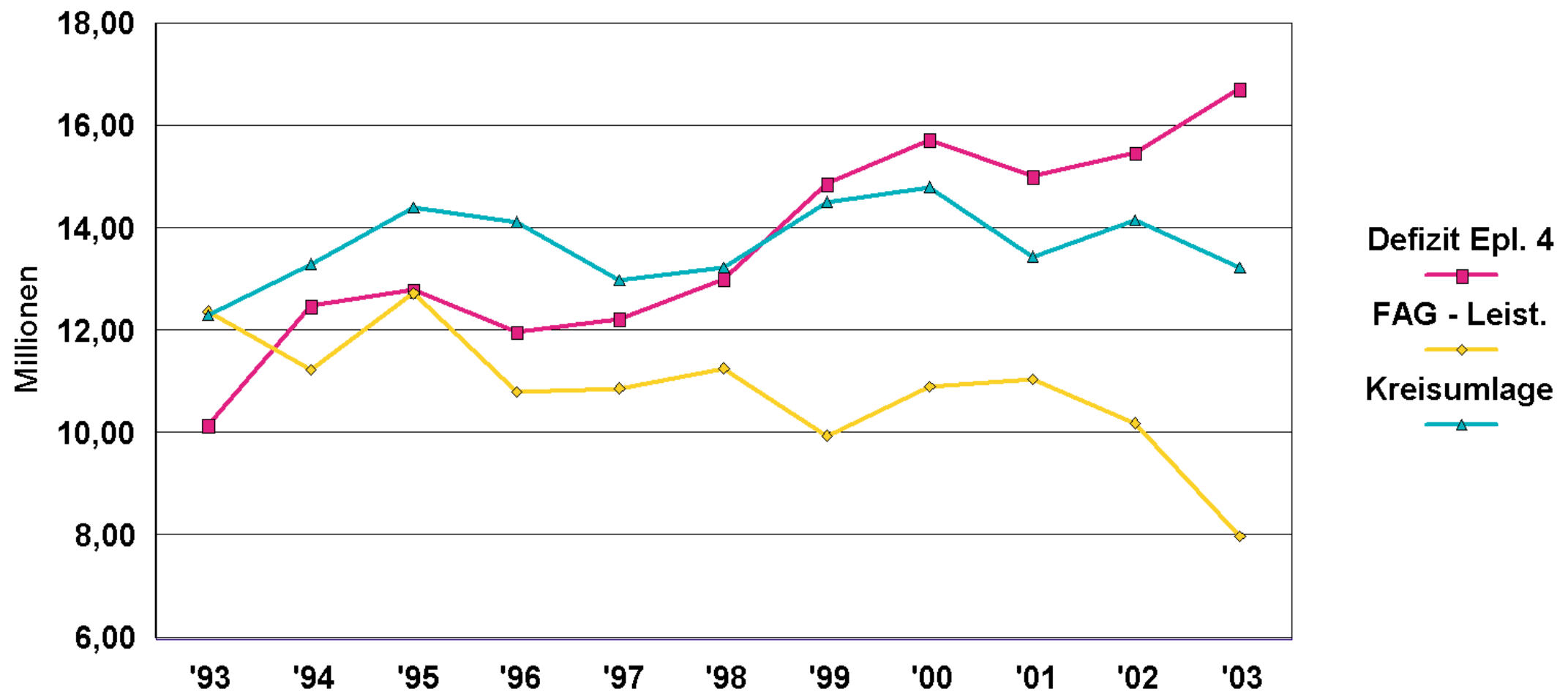
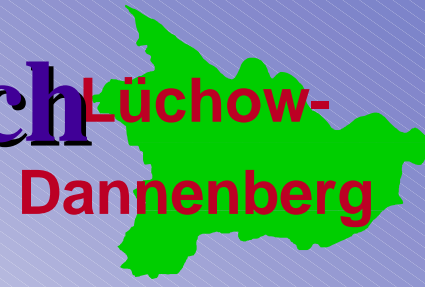
## Jugend- und Sozialhilfe im Verhältnis zu den allgemeinen Finanzausweisungen:



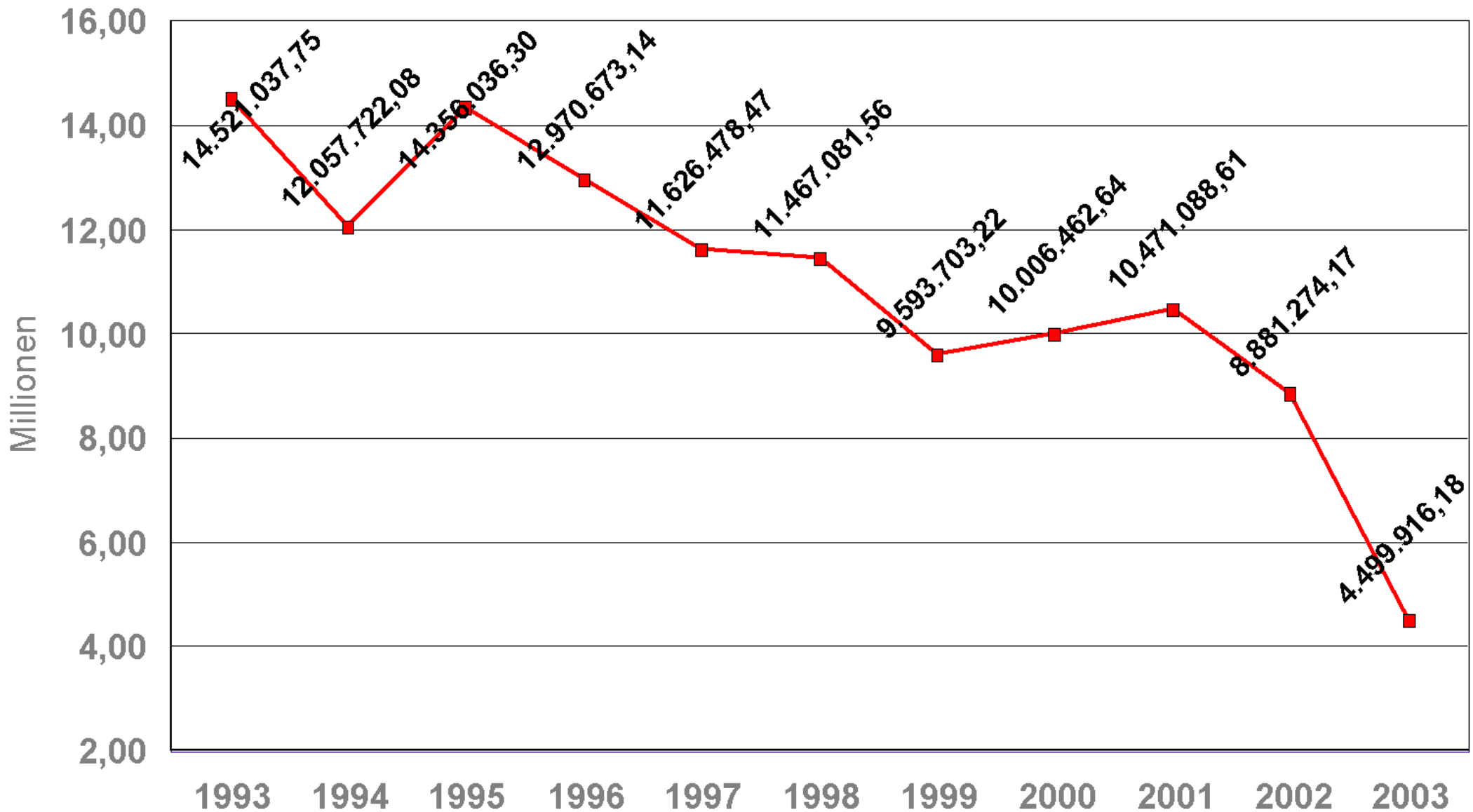
Berechnungsschema:

	Ausgaben Einzelpl. 4 (soziale Sicherung)
-	<u>Einnahmen Einzelpl. 4 (soziale Sicherung)</u>
=	Defizit Einzelpl. 4 ( <u>soziale Sicherung</u> )
-	FAG - Zuweisungen
-	<u>Kreisumlage</u>
=	für weitere Aufgaben zur Verfügung stehende Finanzmittel

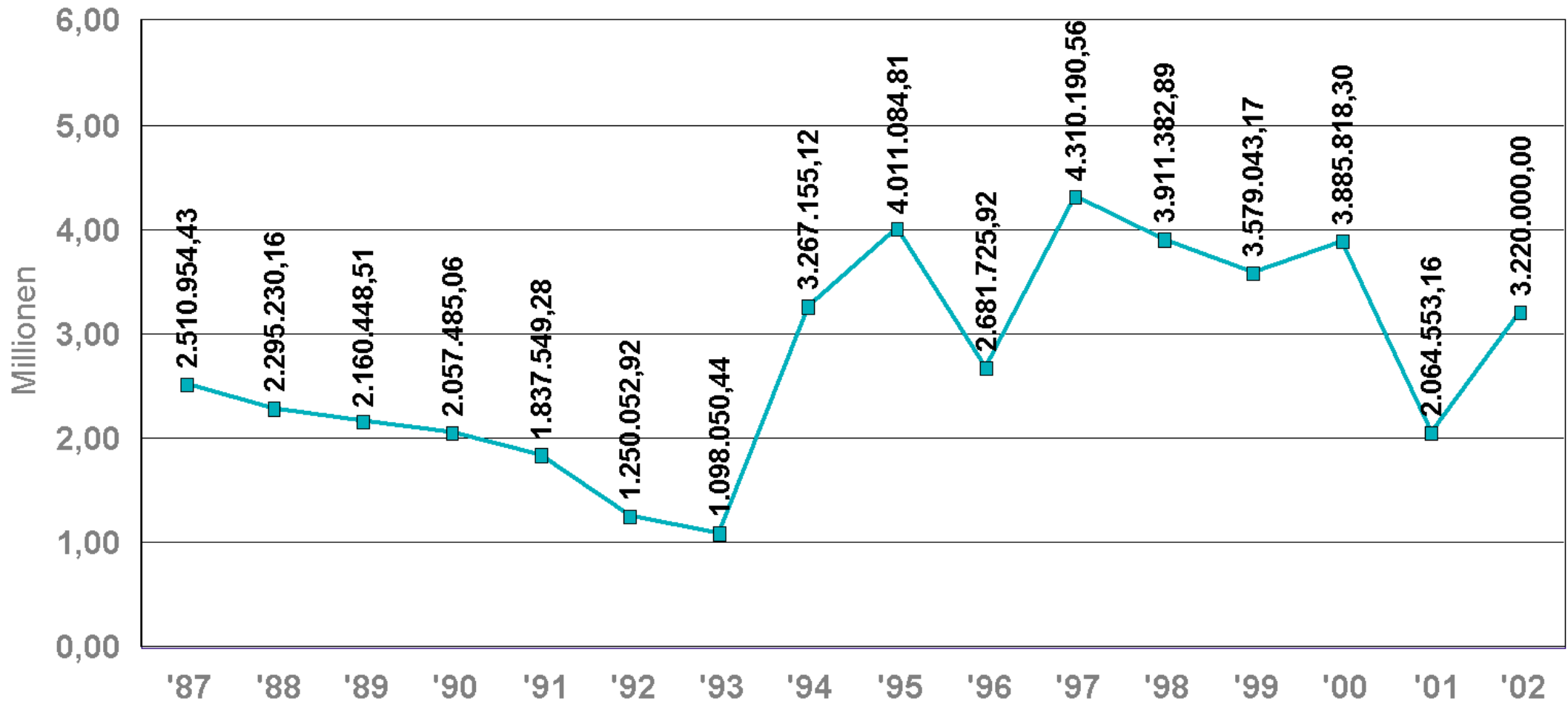
# Sozial- und Jugendhilfe im Vergleich zu den allgem. Finanzzuweisungen



# Entwicklung der für weitere Aufgaben zur Verfügung stehende Finanzmittel in der Zeit von 1993 - 2003:



# Bedarfszuweisungen der Gemeinden und Samtgemeinden 1987 -2002:



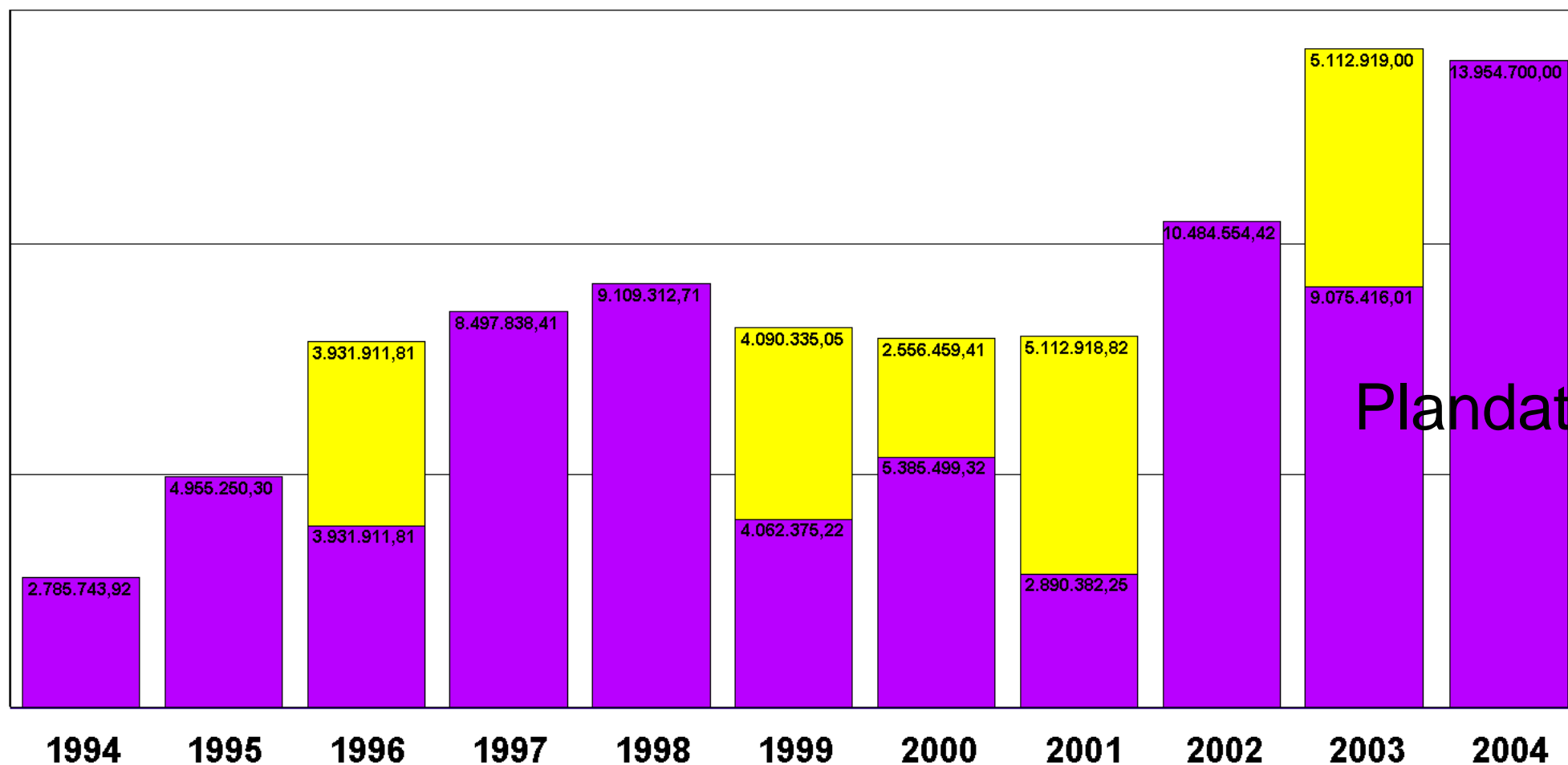
**Gesamtbetrag = 44.140.724,71 EUR**

**(Ende 2002)**

# Strukturelle Sollfehlbeträge und enthaltene Bedarfszuweisungen des Landkreises:

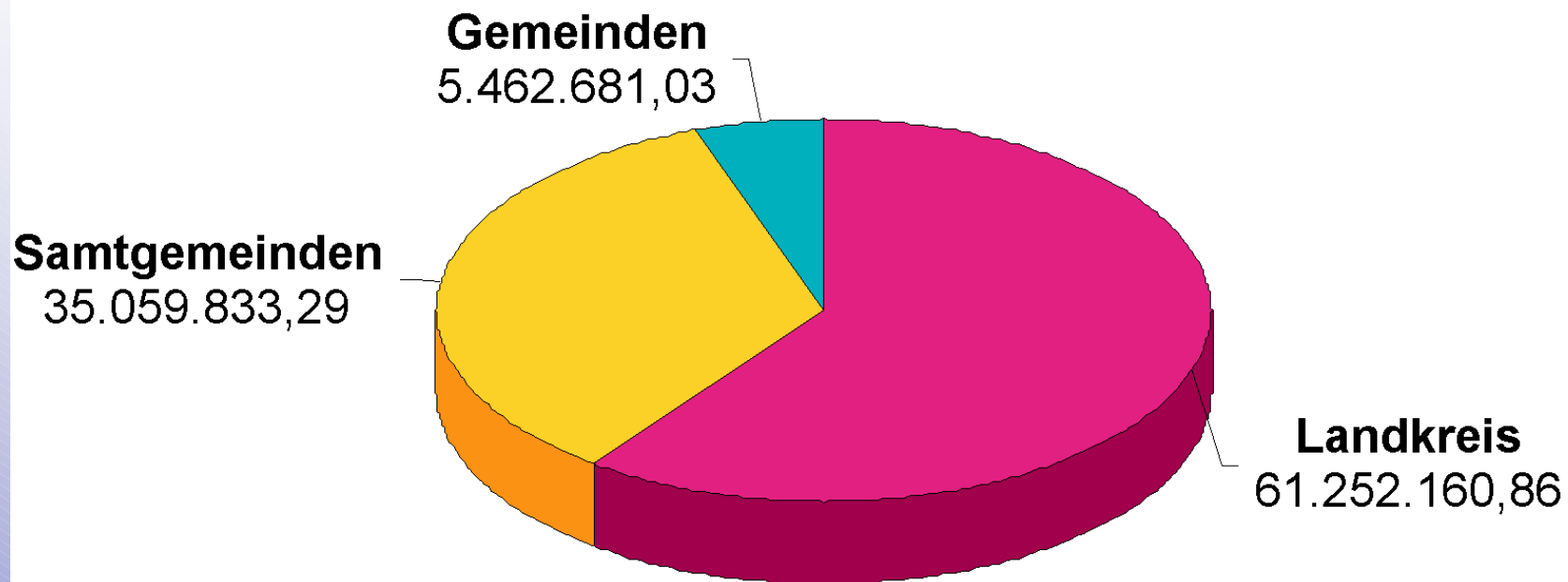
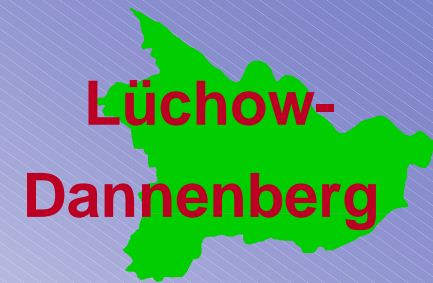


Antrag  
hisher



**Gesamtbetrag der Bedarfszuweisungen = 20.804.544,09 EUR**

# Gesamtverschuldung Ende 2003:

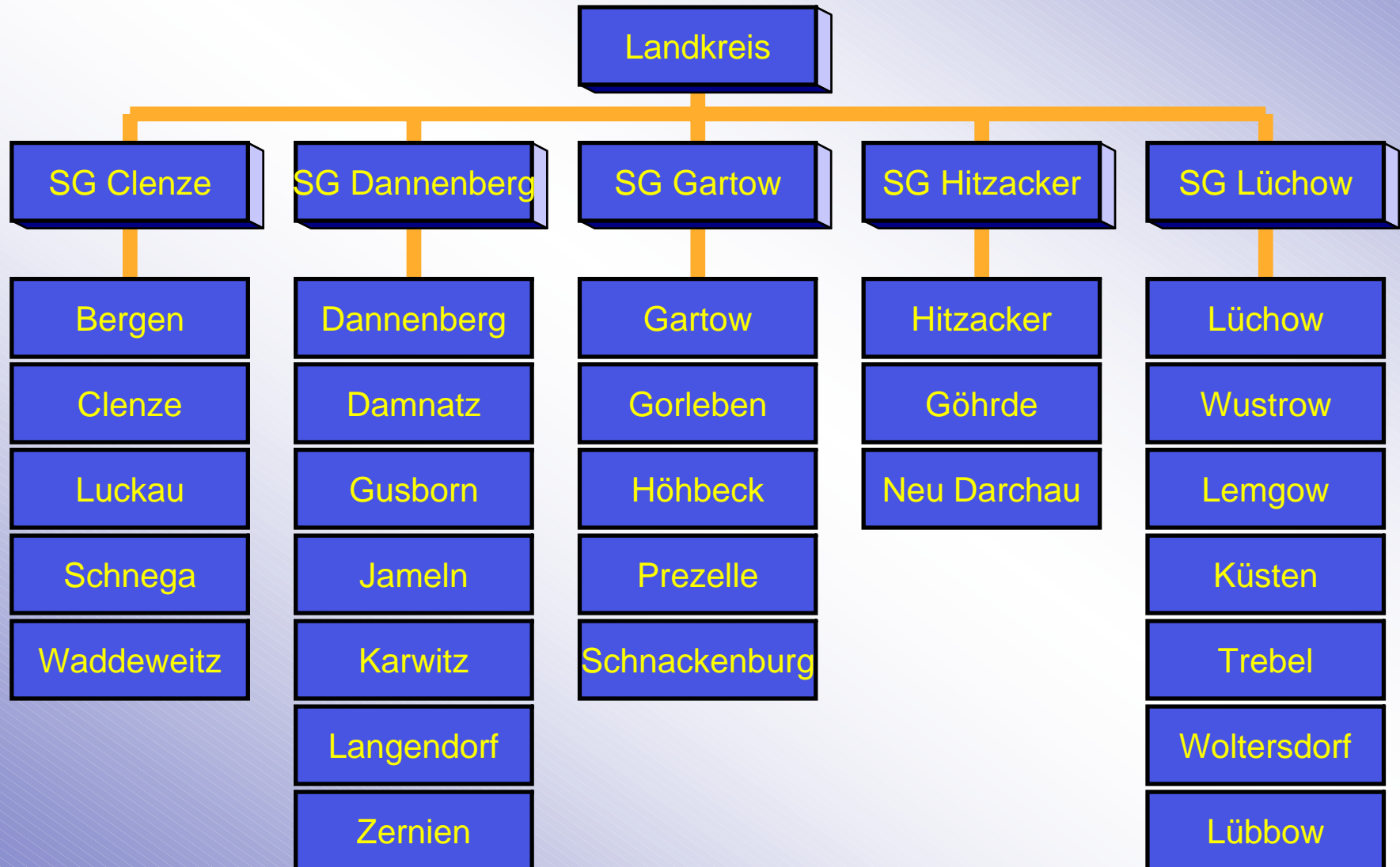


**Gesamtsumme: 101.774.675,18 EUR**

# Heute:



G  
e  
m  
e  
i  
n  
d  
e  
n



# Modell-Überlegung



➡ Bildung einer „Kreisfreie Samtgemeinde“

## Zu klärende Fragen:

- Vereinbarkeit mit der Niedersächsischen Verfassung
- Gesetzgebung „Lex Lüchow-Dannenberg“
- Einigkeit im Landkreis/Votum der Gremien
- Beteiligung der Bürgerinnen und Bürger
- Vorgehensweise / Verfahren
- ...

# Vorgehensweise/ Bisheriges Verfahren



- 16./17.04.05: „LüchowDannenbergDialog“
- April/Mai 2005: Beschlüsse der Gremien
- Juni 2005: Ipsen-Gutachten zur „Vereinbarkeit einer `kreisfreien Samtgemeinde´ mit der Nds. Verfassung
- Juli 2005: NMI: Gesetzesentwurfes zur Neugliederung des Landkreises Lüchow Dannenberg;  
Arbeitsgruppen nehmen im NMI ihre Arbeit auf
- Juli/Aug. 2005: Landkreis und Samtgemeinden entwerfen parallel in Zusammenarbeit eine „Projektarchitektur“ zur Vorbereitung von strukturellen und organisatorischen Änderungen und bereiten Vorschläge zur Verlagerung von Aufgaben vor

# Verfahrens- und Zeitplan des NMI



- **Juli/August 2005:** Erstellung der Gesetzesentwürfe
- **Aug./Sept. 2005:** Erste Kabinetts-Befassung: Freigabe der Gesetzesentwürfe zur Anhörung
- **Sept./Okt. 2005:** Anhörung Kommunen/Einwohner  
Beteiligung der Spitzenverbände
- **Okt./Nov. 2005:** Kabinettsbeschluss: Einbringung der Gesetzesentwürfe in den Landtag
- **Nov. 2005:** Einbringung des Gesetzesentwurfes in den Landtag
- **Dez. 2005:** Verabschiedung des Vorschaltgesetzes
- **1. Quartal 2006:** Verabschiedung des Neugliederungsgesetzes durch den Landtag
- **1. Nov. 2006:** Inkrafttreten der Neugliederung mit Beginn der neuen Kommunalwahlperiode